

คู่มือดำเนินงาน
โครงการเพิ่มทุนกองทุนหมู่บ้านและชุมชนเมือง ระยะที่ ๓



สำนักงานกองทุนหมู่บ้านและชุมชนเมืองแห่งชาติ
โทรศัพท์ ๐๒ - ๑๐๐ - ๔๒๐๙ ต่อ ๒๔๑๘, ๒๔๒๕, ๒๔๕๗
โทรสาร ๐๒-๑๐๐๔๒๐๖
www.villagefund.or.th

สารบัญ

หน้า

๑. บทนำ	
๒. วัตถุประสงค์	๑
๓. เป้าหมายดำเนินการ	๑
๔. หลักการเพิ่มทุนของกองทุนหมู่บ้านและชุมชนเมือง ระยะที่ ๓	๒
๕. คุณสมบัติของกองทุนที่จะขอสนับสนุนการเพิ่มทุน	๒
๖. กระบวนการและขั้นตอนการขอรับการสนับสนุนการเพิ่มทุน	๓
๖.๑ กระบวนการขอรับการสนับสนุนการเพิ่มทุน	
๑. การยื่นขอรับการสนับสนุนการเพิ่มทุน	๓
๒. การเสนอความเห็นตามเงื่อนไขการเพิ่มทุน	๔
๓. การขออนุมัติจัดสรรและโอนเงินเพิ่มทุนแก่กองทุนหมู่บ้านและชุมชนเมือง	๕
๖.๒ ขั้นตอนการขอรับการสนับสนุนการเพิ่มทุน	๖

ภาคผนวก

- แบบคำขอสนับสนุนการเพิ่มทุนตามโครงการเพิ่มทุนกองทุนหมู่บ้านและชุมชนเมือง ระยะที่ ๓ (แบบ กทบ. ๑๓)
- แบบรายงานผลการเพิ่มทุนตามโครงการเพิ่มทุนกองทุนหมู่บ้านและชุมชนเมือง ระยะที่ ๓ ระดับอำเภอ / ระดับเขต กรุงเทพมหานคร (แบบ กทบ. ๑๔)
- แบบรายงานผลการเพิ่มทุนตามโครงการเพิ่มทุนกองทุนหมู่บ้านและชุมชนเมือง ระยะที่ ๓ ระดับจังหวัด / ระดับกรุงเทพมหานคร (แบบ กทบ. ๑๕)
- แบบรายงานผลการจัดเก็บและบันทึกข้อมูลตามโครงการเพิ่มทุนกองทุนหมู่บ้านและชุมชนเมือง ระยะที่ ๓ (แบบ กทบ. ๑๖)
- แบบรายงานผลการเพิ่มทุนตามโครงการเพิ่มทุนกองทุนหมู่บ้านและชุมชนเมือง ระยะที่ ๓ (แบบ กทบ. ๑๗)
- แบบรายงานผลการจัดสรรและโอนเงินตามโครงการเพิ่มทุนกองทุนหมู่บ้านและชุมชนเมือง ระยะที่ ๓ (แบบ กทบ. ๑๘)

คู่มือการดำเนินงาน

โครงการเพิ่มทุนกองทุนหมู่บ้านและชุมชนเมือง ระยะที่ ๓

๑. บทนำ

รัฐบาลโดยการนำของ ฯพณฯ นางสาวยิ่งลักษณ์ ชินวัตร นายกรัฐมนตรี ได้แถลงนโยบายต่อรัฐสภา เมื่อวันที่ ๒๓ สิงหาคม ๒๕๕๔ ในการกำหนดนโยบายการบริหารราชการแผ่นดิน ระยะเร่งด่วนที่จะเริ่มดำเนินการในปีแรก ในการส่งเสริมให้ประชาชนเข้าถึงแหล่งเงินทุน สนับสนุนสินเชื่อรายย่อย โดยเฉพาะสินเชื่อเพื่อการประกอบอาชีพให้แก่ประชาชนผู้มีรายได้น้อย รวมถึงเพิ่มสวัสดิการของรัฐ เพื่อดูแลสังคมในชุมชน จัดหาแหล่งทุนให้แก่ผู้ประกอบการและประชาชน โดยเพิ่มเงินกองทุนหมู่บ้านและชุมชนเมืองอีกแห่งละ ๑ ล้านบาท

คณะกรรมการกองทุนหมู่บ้านและชุมชนเมืองแห่งชาติ (กทบ.) ในคราวประชุมครั้งที่ ๒/๒๕๕๔ เมื่อวันที่ ๒๘ ตุลาคม ๒๕๕๔ โดยรองนายกรัฐมนตรี (นายกิตติรัตน์ ณ ระนอง) ในฐานะประธานกรรมการกองทุนหมู่บ้านและชุมชนเมืองแห่งชาติ ได้เห็นชอบให้ดำเนินโครงการเพิ่มทุนกองทุนหมู่บ้านและชุมชนเมือง ระยะที่ ๓

๒. วัตถุประสงค์

- ๑) เพื่อสร้างโอกาสการเข้าถึงแหล่งเงินของประชาชนและรองรับความต้องการเงินทุน เพื่อการประกอบอาชีพอย่างหลากหลาย
- ๒) เพื่อให้กองทุนหมู่บ้านและชุมชนเมืองมีเงินทุนหมุนเวียนและดอกผลที่จะนำไปใช้ในการสร้างสวัสดิภาพ สวัสดิการ รวมถึงประโยชน์ส่วนรวมให้แก่ประชาชนในหมู่บ้านหรือชุมชนเมืองได้มากขึ้น
- ๓) เพื่อกระตุ้นเศรษฐกิจชุมชนในการสร้างงาน สร้างอาชีพ และสร้างรายได้ของหมู่บ้านและชุมชนเกิดการเกื้อกูลสู่เศรษฐกิจระดับมหภาคของประเทศให้มีความเข้มแข็งและยั่งยืน

๓. เป้าหมายดำเนินการ

๑) พิจารณาจัดสรรเพิ่มทุนตามหลักการเพิ่มทุนที่กำหนดแก่กองทุนหมู่บ้านและชุมชนเมืองที่จัดตั้งแล้วในปัจจุบัน จำนวน ๗๙,๒๕๕ กองทุน โดยจำแนกเป็น

๑.๑) กองทุนหมู่บ้าน	จำนวน	๗๔,๙๘๙	กองทุน
๑.๒) กองทุนชุมชนเมือง	จำนวน	๓,๕๒๘	กองทุน
๑.๓) กองทุนชุมชนทหาร	จำนวน	๗๓๘	กองทุน

๒) วงเงินเพิ่มทุนแก่กองทุนหมู่บ้านและชุมชนเมือง กองทุนละ ๑ ล้านบาท

๔. หลักการเพิ่มทุนตามโครงการเพิ่มทุนกองทุนหมู่บ้านและชุมชนเมือง ระยะที่ ๓

- ๑) เพิ่มทุนให้กับกองทุนหมู่บ้านและชุมชนเมือง กองทุนละ ๑ ล้านบาท โดยพิจารณาตามความก้าวหน้าในการดำเนินงานของกองทุนหมู่บ้านและชุมชนเมือง และความต้องการของหมู่บ้าน/ชุมชนเป็นหลัก
- ๒) เพิ่มทุนแก่กองทุนหมู่บ้านและชุมชนเมือง ที่มีคุณสมบัติตามที่กำหนด
- ๓) พิจารณาตามความเห็นของคณะกรรมการสนับสนุนระดับจังหวัด/ระดับกรุงเทพมหานคร ระดับอำเภอ/ระดับเขต กรุงเทพมหานคร ด้วยการมีส่วนร่วมของเครือข่ายกองทุนหมู่บ้านและชุมชนเมือง อย่างบูรณาการ
- ๔) คณะกรรมการกองทุนหมู่บ้านและชุมชนเมืองแห่งชาติ (กทบ.) พิจารณาการเพิ่มทุน โดยจัดสรรและโอนเงินให้กองทุนหมู่บ้านและชุมชนเมือง ตามความต้องการ ความเหมาะสมและความพร้อมของแต่ละกองทุน

๕. คุณสมบัติของกองทุนหมู่บ้านและชุมชนเมืองที่จะขอสนับสนุนการเพิ่มทุน

- ๑) เป็นกองทุนหมู่บ้านและชุมชนเมืองที่จดทะเบียนเป็นนิติบุคคล
- ๒) การประชุมสมาชิกกองทุนและชุมชนเมืองที่มีมติให้ขอสนับสนุนการเพิ่มทุน ตามโครงการเพิ่มทุนกองทุนหมู่บ้านและชุมชนเมือง ระยะที่ ๓ ไม่น้อยกว่ากึ่งหนึ่งของจำนวนสมาชิกที่เข้าร่วมประชุม
- ๓) เป็นกองทุนหมู่บ้านและชุมชนเมืองที่มีแผนการพัฒนากองทุนหมู่บ้านและชุมชนเมือง ดังนี้
 - ๓.๑ แผนการใช้จ่ายเงินเพื่ออุดหนุนสมาชิกในการลงทุนอย่างชัดเจน
 - ๓.๒ แผนการสร้างระบบสวัสดิภาพ สวัสดิการแก่สมาชิกอย่างเป็นรูปธรรม
 - ๓.๓ แผนการเพิ่มการออมเงินเพื่อประกันความเสี่ยงและสร้างวินัยทางการเงิน
 - ๓.๔ แผนการขยายการรับสมาชิกกองทุนหมู่บ้านและชุมชนเมือง
- ๔) เป็นกองทุนหมู่บ้านและชุมชนเมืองที่คณะกรรมการกองทุนหมู่บ้านมีการบริหารงานโปร่งใส และมีการหมุนเวียนเงินอย่างสม่ำเสมอ ดังนี้
 - ๔.๑) มีการแต่งตั้งผู้ตรวจสอบภายในเพื่อตรวจสอบการบริหารจัดการกองทุนหมู่บ้านและชุมชนเมือง
 - ๔.๒) มีการจัดทำงบการเงินของปีที่ผ่านมา ตามรูปแบบของสำนักงานกองทุนหมู่บ้านและชุมชนเมืองแห่งชาติ (สทบ.)
 - ๔.๓) มีการหมุนเวียนเงินทุนของบัญชีเงินฝากกองทุนหมู่บ้านและชุมชนเมือง บัญชีที่ ๑ และบัญชีที่ ๒
- ๕) มีผลการดำเนินงานจากการได้รับการสนับสนุนเพิ่มทุนกองทุนหมู่บ้านและชุมชนเมือง ระยะที่ ๒ ในกรณีกองทุนหมู่บ้านและชุมชนเมือง ที่ไม่ได้รับเงินเพิ่มทุนกองทุนหมู่บ้านระยะที่ ๒ ให้จัดทำรายงานเพิ่มเติมเพื่อเสนอประกอบให้คณะกรรมการสนับสนุนทุกระดับทราบถึงสาเหตุของการไม่ขอรับเงิน หรือสาเหตุที่ยังไม่ได้รับเงินเพิ่มทุนกองทุนหมู่บ้านและชุมชนเมืองระยะที่ ๒

๖. กระบวนการและขั้นตอนการขอรับการสนับสนุนการเพิ่มทุน

๖.๑) กระบวนการขอรับการสนับสนุนการเพิ่มทุน

๑) การยื่นขอรับการสนับสนุนการเพิ่มทุน

๑.๑) กองทุนหมู่บ้านและชุมชนเมือง ที่มีความประสงค์ขอรับการสนับสนุนการเพิ่มทุน กองทุนหมู่บ้านและชุมชนเมือง ระยะที่ ๓ ต้องมีคุณสมบัติตามที่กำหนด และยื่นแบบคำขอรับการสนับสนุนการเพิ่มทุนตามโครงการเพิ่มทุนกองทุนหมู่บ้านและชุมชนเมือง ระยะที่ ๓ (แบบ กทบ. ๑๓)

๑.๒) กองทุนหมู่บ้านและชุมชนเมือง ต้องแนบเอกสารประกอบแบบคำขอรับการสนับสนุนการเพิ่มทุนฯ ดังนี้

- (๑) สำเนาหนังสือสำคัญแสดงการจดทะเบียนเป็นนิติบุคคล
- (๒) สำเนาการประชุมสมาชิก ที่มีมติให้ขอสนับสนุนการเพิ่มทุน ตามโครงการเพิ่มทุนกองทุนหมู่บ้านและชุมชนเมือง ระยะที่ ๓ ไม่น้อยกว่ากึ่งหนึ่งของจำนวนสมาชิกที่เข้าร่วมประชุม
- (๓) แผนการพัฒนากองทุนหมู่บ้านและชุมชนเมือง
- (๔) สำเนาคำสั่งหรือสำเนามติการประชุมคณะกรรมการกองทุนหมู่บ้านและชุมชนเมือง แต่งตั้งผู้ตรวจสอบภายใน
- (๕) สำเนางบการเงินของสมุดบัญชีชุดที่ ๑ และสมุดบัญชีชุดที่ ๒ ปีที่ผ่านมา ตามมาตรฐานของสำนักงานกองทุนหมู่บ้านและชุมชนเมืองแห่งชาติ (สทบ.)
- (๖) สำเนาสมุดบัญชีเงินฝากที่ระบุชื่อและเลขที่บัญชีหรือรายงานการเคลื่อนไหวทางการเงิน (Statement) ที่ระบุเลขที่บัญชีของกองทุนหมู่บ้านและชุมชนเมือง บัญชีที่ ๑ และบัญชีที่ ๒ (ตั้งแต่ ๑ มกราคม ๒๕๕๓ จนถึงปัจจุบัน)
- (๗) รายงานผลการดำเนินงานการเพิ่มทุนกองทุนหมู่บ้านและชุมชนเมือง ระยะที่ ๒

๑.๓) กองทุนหมู่บ้านและชุมชนเมือง ยื่นแบบคำขอรับการสนับสนุนการเพิ่มทุนตามโครงการเพิ่มทุนกองทุนหมู่บ้านและชุมชนเมือง ระยะที่ ๓ (แบบ กทบ. ๑๓) และแนบเอกสารประกอบแบบคำขอรับการสนับสนุนการเพิ่มทุนต่อประธานเครือข่ายกองทุนหมู่บ้านและชุมชนเมือง ระดับตำบล เพื่อตรวจสอบความครบถ้วนของเอกสารตามแบบคำขอรับการสนับสนุนการเพิ่มทุนเบื้องต้นแล้วรวบรวมส่งที่คณะอนุกรรมการสนับสนุนระดับอำเภอ

สำหรับกองทุนชุมชนเมืองกรุงเทพมหานครยื่นแบบคำขอรับการสนับสนุนการเพิ่มทุนตามโครงการเพิ่มทุนกองทุนหมู่บ้านและชุมชนเมือง ระยะที่ ๓ (แบบ กทบ. ๑๓) และแนบเอกสารประกอบแบบคำขอรับการสนับสนุนการเพิ่มทุนต่อประธานเครือข่ายกองทุนหมู่บ้านและชุมชนเมือง ระดับเขต เพื่อตรวจสอบความครบถ้วนของเอกสารตามแบบคำขอรับการสนับสนุนการเพิ่มทุนเบื้องต้นแล้วรวบรวมส่งที่คณะอนุกรรมการสนับสนุนระดับเขต กรุงเทพมหานคร ฝ่ายพัฒนาชุมชนและสวัสดิการสังคมของสำนักงานเขต

คณะอนุกรรมการสนับสนุนระดับอำเภอ / ระดับเขต พิจารณาเพื่อให้ความเห็นตามแบบคำขอรับการสนับสนุนการเพิ่มทุนตามโครงการเพิ่มทุนกองทุนหมู่บ้านและชุมชนเมือง ระยะที่ ๓ (แบบ กทบ. ๑๓) และจัดทำรายงานสรุปผลตามแบบรายงานผลการเพิ่มทุนตามโครงการเพิ่มทุนกองทุนหมู่บ้านและชุมชนเมือง ระยะที่ ๓ (แบบ กทบ. ๑๔) เสนอต่อคณะอนุกรรมการสนับสนุนระดับจังหวัด/ระดับกรุงเทพมหานคร โดยประธาน / เลขานุการคณะอนุกรรมการสนับสนุนระดับอำเภอ / ระดับเขต กรุงเทพมหานคร เป็นผู้ลงนาม

คณะอนุกรรมการสนับสนุนระดับจังหวัด/ ระดับกรุงเทพมหานคร พิจารณาให้ความเห็นตามแบบคำขอรับการสนับสนุนการเพิ่มทุนตามโครงการเพิ่มทุนกองทุนหมู่บ้านและชุมชนเมือง ระยะที่ ๓ (แบบ กทบ. ๑๓) และจัดทำรายงานสรุปผลตามแบบรายงานผลการเพิ่มทุนตามโครงการเพิ่มทุนกองทุนหมู่บ้านและชุมชนเมือง ระยะที่ ๓ (แบบ กทบ. ๑๕) เสนอต่อสำนักงานกองทุนหมู่บ้านและชุมชนเมืองแห่งชาติ (สทบ.) โดยคณะอนุกรรมการสนับสนุนระดับจังหวัดส่งแบบคำขอรับการสนับสนุนการเพิ่มทุนตามโครงการเพิ่มทุนกองทุนหมู่บ้านและชุมชนเมือง ระยะที่ ๓ (แบบ กทบ. ๑๓) และสำเนารายงานสรุปผลตามแบบรายงานผลการเพิ่มทุนตามโครงการเพิ่มทุนกองทุนหมู่บ้านและชุมชนเมือง ระยะที่ ๓ (แบบ กทบ. ๑๕) ให้สำนักงานกองทุนหมู่บ้านและชุมชนเมืองแห่งชาติ สาขา สำหรับคณะอนุกรรมการสนับสนุนระดับกรุงเทพมหานครให้ส่งแบบคำขอรับการสนับสนุนการเพิ่มทุนตามโครงการเพิ่มทุนกองทุนหมู่บ้านและชุมชนเมือง ระยะที่ ๓ (แบบ กทบ. ๑๓) และรายงานสรุปผลตามแบบรายงานผลการเพิ่มทุนตามโครงการเพิ่มทุนกองทุนหมู่บ้านและชุมชนเมือง ระยะที่ ๓ (แบบ กทบ. ๑๕) ให้สำนักงานกองทุนหมู่บ้านและชุมชนเมืองแห่งชาติ ส่วนกลาง

สำนักงานกองทุนหมู่บ้านและชุมชนเมืองแห่งชาติ สาขา รวบรวมและบันทึกข้อมูลตามแบบคำขอรับการสนับสนุนการเพิ่มทุนตามโครงการเพิ่มทุนกองทุนหมู่บ้านและชุมชนเมือง ระยะที่ ๓ (แบบ กทบ. ๑๓) และจัดทำรายงานสรุปผลการบันทึกข้อมูลเป็นรายสาขาตามแบบรายงานผลการจัดเก็บและบันทึกข้อมูลตามโครงการเพิ่มทุนกองทุนหมู่บ้านและชุมชนเมือง ระยะที่ ๓ (แบบ กทบ. ๑๖) เสนอต่อสำนักงานกองทุนหมู่บ้านและชุมชนเมืองแห่งชาติ (สทบ.) สำหรับกรุงเทพมหานคร ให้สำนักงานกองทุนหมู่บ้านและชุมชนเมืองแห่งชาติ ส่วนกลาง รวบรวมและบันทึกข้อมูลตามแบบคำขอรับการสนับสนุนการเพิ่มทุนตามโครงการเพิ่มทุนกองทุนหมู่บ้านและชุมชนเมือง ระยะที่ ๓ (แบบ กทบ. ๑๓) และจัดทำรายงานสรุปผลการบันทึกข้อมูลเป็นรายสาขาตามแบบรายงานผลการจัดเก็บและบันทึกข้อมูลตามโครงการเพิ่มทุนกองทุนหมู่บ้านและชุมชนเมือง ระยะที่ ๓ (แบบ กทบ. ๑๖) เพื่อดำเนินการจัดสรรและโอนเงินเพิ่มทุนให้กับกองทุนหมู่บ้านและชุมชนเมือง

๒) การเสนอความเห็นตามเงื่อนไขการเพิ่มทุน

ประธาน / เลขาธิการคณะอนุกรรมการสนับสนุนระดับอำเภอ / ระดับเขต กรุงเทพมหานคร / ระดับจังหวัด / ระดับกรุงเทพมหานคร เป็นผู้ลงนามสำหรับการเสนอความเห็นเกี่ยวกับการเพิ่มทุนตามโครงการเพิ่มทุนกองทุนหมู่บ้านและชุมชนเมือง ระยะที่ ๓ ตามแบบคำขอรับการสนับสนุนการเพิ่มทุนตามโครงการเพิ่มทุนกองทุนหมู่บ้านและชุมชนเมือง ระยะที่ ๓ (แบบ กทบ. ๑๓) ทั้งนี้สามารถให้ความเห็นได้ว่าควรสนับสนุนการเพิ่มทุนตามโครงการเพิ่มทุนกองทุนหมู่บ้านและชุมชนเมือง ระยะที่ ๓ หรือไม่ โดยยกเหตุผลประกอบ เช่น ยังไม่ควรสนับสนุนการเพิ่มทุนเพราะเป็นกองทุนหมู่บ้าน ที่มีปัญหาหนี้ค้างชำระ หรือเงินขาดบัญชีของกองทุน หรือมีปัญหาการร้องเรียน เป็นต้น ทั้งนี้ เพื่อใช้เป็นความเห็นประกอบการพิจารณาการเพิ่มทุนตามความเหมาะสม แล้วแต่กรณีต่อไป

ในกรณีที่กองทุนหมู่บ้านหรือชุมชนเมืองมีเอกสารประกอบแบบคำขอรับการสนับสนุนการเพิ่มทุนกองทุนหมู่บ้านและชุมชนเมืองระยะที่ ๓ ไม่ครบตามที่กำหนด ให้เครือข่ายกองทุนหมู่บ้านและชุมชนเมืองระดับตำบล/ระดับเขต ส่งเอกสารทั้งหมดคืนแก่กองทุนหมู่บ้านและชุมชนเมืองเพื่อแก้ไขและปรับปรุงเอกสารให้เป็นไปตามหลักเกณฑ์และเงื่อนไขการขอรับการสนับสนุนการเพิ่มทุนกองทุนหมู่บ้านและชุมชนเมือง ระยะที่ ๓ ซึ่งเมื่อปรับปรุง แก้ไขเอกสารประกอบคำขอรับการสนับสนุนการเพิ่มทุนดังกล่าวแล้วให้กองทุนหมู่บ้านและชุมชนเมืองนำเอกสารประกอบการขอรับการสนับสนุนการเพิ่มทุนมายื่นต่อเครือข่ายกองทุนหมู่บ้านและชุมชนเมืองระดับตำบล/ระดับเขตเพื่อดำเนินตามกระบวนการ ขั้นตอนการขอรับการสนับสนุนการเพิ่มทุนตามโครงการเพิ่มทุนกองทุนหมู่บ้านและชุมชนเมือง ระยะที่ ๓ ต่อไป

๓) การอนุมัติจัดสรรและโอนเงินเพิ่มทุนแก่กองทุนหมู่บ้านและชุมชนเมือง

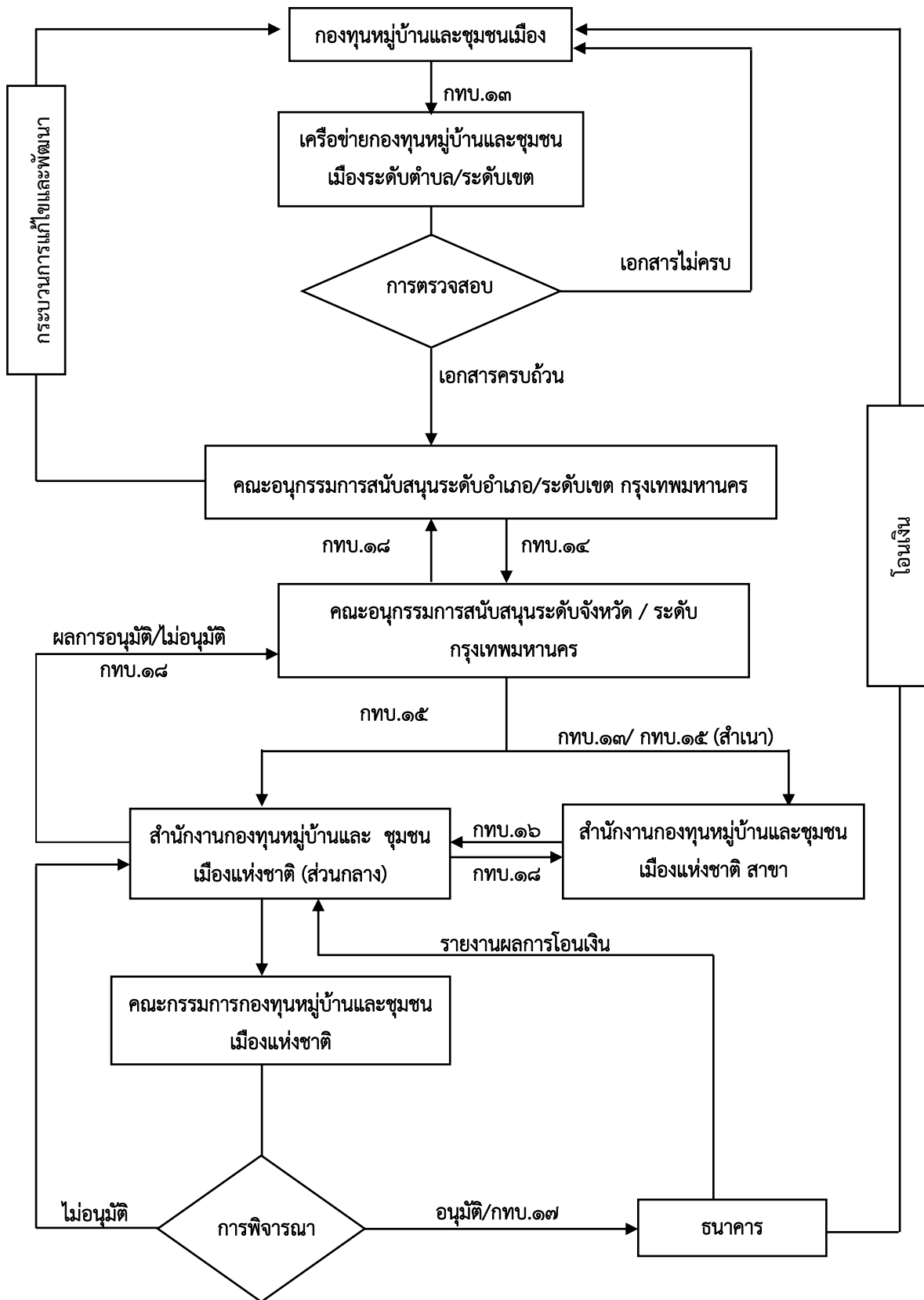
๓.๑) สำนักงานกองทุนหมู่บ้านและชุมชนเมืองแห่งชาติ (สทบ.) พิจารณาข้อมูลจากสำนักงานกองทุนหมู่บ้านและชุมชนเมืองแห่งชาติ สาขา ที่ดำเนินการรวบรวมและบันทึกข้อมูลตามแบบรายงานผลการจัดเก็บและบันทึกข้อมูลตามโครงการเพิ่มทุนกองทุนหมู่บ้านและชุมชนเมือง ระยะที่ ๓ (แบบ กทบ. ๑๖) ที่ผ่านการให้ความเห็นจากคณะกรรมการสนับสนุนทุกระดับ เสนอต่อคณะกรรมการกองทุนหมู่บ้านและชุมชนเมืองแห่งชาติ (กทบ.) พิจารณาจัดสรรเพิ่มทุนหรือให้นำกลับไปพัฒนาเพื่อให้มีคุณสมบัติครบตามเงื่อนไขการขอรับการสนับสนุนการเพิ่มทุนตามโครงการเพิ่มทุนกองทุนหมู่บ้านและชุมชนเมือง ระยะที่ ๓

ในกรณีกองทุนหมู่บ้านหรือชุมชนเมืองที่ไม่ได้รับการอนุมัติการขอรับการสนับสนุนการเพิ่มทุนตามโครงการเพิ่มทุนกองทุนหมู่บ้านและชุมชนเมือง ระยะที่ ๓ และได้นำข้อมูลดังกล่าวไปพัฒนาให้ตรงตามคุณสมบัติ และเงื่อนไขการขอรับการสนับสนุนการเพิ่มทุนกองทุนหมู่บ้านและชุมชนเมือง ระยะที่ ๓ แล้ว กองทุนหมู่บ้านหรือชุมชนเมืองนั้นๆ สามารถเสนอขอรับการเพิ่มทุนตามกระบวนการ ขั้นตอนการขอรับการสนับสนุนการเพิ่มทุนตามโครงการเพิ่มทุนกองทุนหมู่บ้านและชุมชนเมือง ระยะที่ ๓ ต่อไป

๓.๒) คณะกรรมการกองทุนหมู่บ้านและชุมชนเมืองแห่งชาติ (กทบ.) พิจารณาอนุมัติจัดสรรและโอนเงิน เข้าบัญชีที่ ๑ ของกองทุนหมู่บ้านและชุมชนเมืองเรียบร้อยแล้ว โดยสำนักงานกองทุนหมู่บ้านและชุมชนเมืองแห่งชาติ (สทบ.) ประสานการจัดสรรและโอนเงินต่อสถาบันการเงินที่เกี่ยวข้อง (ธนาคารออมสิน / ธนาคารเพื่อการเกษตรและสหกรณ์การเกษตร) พร้อมทั้งจัดทำสรุปผลการจัดสรรและโอนเงินให้กับสถาบันการเงินที่เกี่ยวข้องตามแบบรายงานผลการจัดสรรและโอนเงินตามโครงการเพิ่มทุนกองทุนหมู่บ้านและชุมชนเมือง ระยะที่ ๓ (แบบ กทบ. ๑๗)

๓.๓) สถาบันการเงินที่เกี่ยวข้อง (ธนาคารออมสิน / ธนาคารเพื่อการเกษตรและสหกรณ์การเกษตร) ดำเนินการโอนเงินเข้าบัญชีที่ ๑ ของกองทุนหมู่บ้านและชุมชนเมือง โดยสำนักงานกองทุนหมู่บ้านและชุมชนเมืองแห่งชาติ (สทบ.) แจกผลการโอนเงินให้คณะกรรมการสนับสนุนระดับจังหวัด / ระดับกรุงเทพมหานคร และสำนักงานกองทุนหมู่บ้านและชุมชนเมืองแห่งชาติ สาขา ตามแบบรายงานผลการจัดสรรและโอนเงินตามโครงการเพิ่มทุนกองทุนหมู่บ้านและชุมชนเมือง ระยะที่ ๓ (แบบ กทบ. ๑๘) เพื่อแจ้งผลและตรวจสอบความถูกต้องของการโอนเงินการดำเนินงานการเพิ่มทุนตามโครงการเพิ่มทุนกองทุนหมู่บ้านและชุมชนเมือง ระยะที่ ๓ เป็นรายงวด

๖.๒ ขั้นตอนการขอรับการสนับสนุนการเพิ่มทุนตามโครงการเพิ่มทุนกองทุนหมู่บ้านและชุมชนเมือง ระยะที่ ๓



หมายเหตุ : สำหรับกรุงเทพมหานครให้คณะกรรมการสนับสนุนระดับกรุงเทพมหานคร ส่งกทบ.๑๓ และ กทบ. ๑๕ ให้สำนักงานกองทุนหมู่บ้านและชุมชนเมืองแห่งชาติ (ส่วนกลาง)

ภาคผนวก

แบบคำขอรับการสนับสนุนการเพิ่มทุน
ตามโครงการเพิ่มทุนกองทุนหมู่บ้านและชุมชนเมือง ระยะที่ ๓

วันที่จัดทำคำขอ _____

- คำชี้แจง**
- แบบคำขอรับการสนับสนุนการเพิ่มทุนตามโครงการเพิ่มทุนกองทุนหมู่บ้านและชุมชนเมือง ระยะที่ ๓ มีวัตถุประสงค์
 - เพื่อทราบข้อมูลทั่วไป ผลการดำเนินงานและสถานภาพของกองทุนหมู่บ้านและชุมชนเมือง
 - เพื่อการพิจารณาให้ความเห็นของคณะกรรมการสนับสนุนระดับอำเภอ/ระดับเขต กรุงเทพมหานคร
 - เพื่อการพิจารณาให้ความเห็นของคณะกรรมการสนับสนุนระดับจังหวัด/ระดับกรุงเทพมหานคร
 - กองทุนหมู่บ้านและชุมชนเมือง ต้องกรอกข้อมูลตามความเป็นจริง ให้สมบูรณ์ถูกต้อง และเป็นปัจจุบัน

ส่วนที่ ๑ ข้อมูลทั่วไป

(๑) รหัสกองทุน _____ ชื่อกองทุน _____
สถานที่ตั้งเลขที่ _____ หมู่ที่ _____ ชื่อบ้าน/ชุมชน _____
ถนน _____ ตำบล/แขวง _____ อำเภอ/เขต _____
จังหวัด _____

(๒) จำนวนครัวเรือนทั้งหมด _____ ครัวเรือน ประชากรทั้งหมด _____ คน

(๓) จำนวนครัวเรือนสมาชิกกองทุน ณ วันกรอกข้อมูล จำนวน _____ ครัวเรือน จำนวน _____ คน

(๓) จำนวนคณะกรรมการกองทุนหมู่บ้าน/ชุมชนเมือง _____ คน ชาย _____ คน / หญิง _____ คน

(๔) ได้รับการจดทะเบียนเป็นกองทุนนิติบุคคลแล้ว ตามทะเบียนเลขที่ _____

(๕) ได้รับการจัดสรรและโอนเงิน (๑ ล้านบาท) เมื่อวันที่ _____ เดือน _____ พ.ศ. _____

(๖) ได้รับการเพิ่มทุนระยะที่ ๑ หนึ่งแสนบาท เมื่อวันที่ _____ เดือน _____ พ.ศ. _____

(๓) ได้รับการเพิ่มทุนระยะที่ ๒ จำนวนเงิน _____ บาท เมื่อวันที่ _____ เดือน _____ พ.ศ. _____

ยังไม่ได้รับ เพราะ _____

ไม่ขอรับเงินเพิ่มทุนระยะที่ ๒ เพราะ _____

(๘) ดำเนินการจัดตั้งเป็นสถาบันการเงินชุมชน

ยังไม่ได้ดำเนินการ

จัดตั้งแล้ว เมื่อวันที่ _____ เดือน _____ พ.ศ. _____

สถานะ เปิดทำการ _____ วัน/สัปดาห์

ปิดทำการ เหตุผล _____

ส่วนที่ ๒ ผลการดำเนินงานและสถานภาพกองทุน

๑. ฐานะเงินทุนหมุนเวียน ใน วันกรอกแบบคำขอรับการสนับสนุนการเพิ่มทุน

- เลขที่บัญชีที่ ๑ _____ ธนาคาร _____

ชื่อบัญชี _____ สาขา _____

เงินทุนหมุนเวียน (เงินฝากธนาคารคงเหลือ + ลูกหนี้) _____ บาท

- เลขที่บัญชีที่ ๒ _____ ธนาคาร _____

ชื่อบัญชี _____ สาขา _____

เงินทุนหมุนเวียน (เงินฝากธนาคารคงเหลือ + ลูกหนี้) _____ บาท

- เลขที่บัญชีที่ ๓ _____ ธนาคาร _____

ชื่อบัญชี _____ สาขา _____

เงินทุนหมุนเวียน (เงินฝากธนาคารคงเหลือ + ลูกหนี้) _____ บาท

- บัญชีอื่น ๆ _____ ธนาคาร _____

ชื่อบัญชี _____ สาขา _____

เงินทุนหมุนเวียน (เงินฝากธนาคารคงเหลือ + ลูกหนี้) _____ บาท

๒. การกู้ยืมและการชำระคืน ณ รอบปีที่ผ่านมา

บัญชีที่ ๑

- จำนวนสมาชิกที่ต้องการกู้ยืมเงิน _____ คน / วงเงินรวมที่ต้องการ _____ บาท

- จำนวนสมาชิกที่ได้รับเงินกู้ยืม _____ คน / วงเงินที่ให้กู้ยืม _____ บาท

- การชำระคืนเงินกู้ ตามสัญญา _____ คน / วงเงินที่ชำระคืน _____ บาท

บัญชีที่ ๒

- จำนวนสมาชิกที่ต้องการกู้ยืมเงิน _____ คน / วงเงินรวมที่ต้องการ _____ บาท

- จำนวนสมาชิกที่ได้รับเงินกู้ยืม _____ คน / วงเงินที่ให้กู้ยืม _____ บาท

- การชำระคืนเงินกู้ ตามสัญญา _____ คน / วงเงินที่ชำระคืน _____ บาท

บัญชีที่ ๓

- จำนวนสมาชิกที่ต้องการกู้ยืมเงิน _____ คน / วงเงินรวมที่ต้องการ _____ บาท
- จำนวนสมาชิกที่ได้รับเงินกู้ยืม _____ คน / วงเงินที่ให้กู้ยืม _____ บาท
- การชำระคืนเงินกู้ ตามสัญญา _____ คน / วงเงินที่ชำระคืน _____ บาท

บัญชีอื่น ๆ (ระบุ) _____

- จำนวนสมาชิกที่ต้องการกู้ยืมเงิน _____ คน / วงเงินรวมที่ต้องการ _____ บาท
- จำนวนสมาชิกที่ได้รับเงินกู้ยืม _____ คน / วงเงินที่ให้กู้ยืม _____ บาท
- การชำระคืนเงินกู้ ตามสัญญา _____ คน / วงเงินที่ชำระคืน _____ บาท

๓. วัตถุประสงค์ในการกู้ยืมของรอบปีที่ผ่านมา (รวมทุกบัญชี)

วัตถุประสงค์	บัญชีที่ ๑		บัญชีที่ ๒		บัญชีที่ ๓		บัญชีอื่นๆ	
	จำนวน (ราย)	จำนวน (บาท)	จำนวน (ราย)	จำนวน (บาท)	จำนวน (ราย)	จำนวน (บาท)	จำนวน (ราย)	จำนวน (บาท)
การเกษตร								
ค้าขาย								
อุตสาหกรรม								
การบริการ								
การศึกษา								
ชำระหนี้								
เหตุฉุกเฉิน								
อื่นๆ								

๔. สินทรัพย์ (อาคาร, ที่ดิน, คอมพิวเตอร์ ฯลฯ)

๑. สินทรัพย์ทั้งหมดมูลค่า _____ บาท ได้แก่
- (๑) _____
 - (๒) _____
 - (๓) _____
 - (๔) _____
 - (๕) _____

๒. ยอดเงินฝากคงเหลือ ณ วันกรอกแบบคำขอรับการสนับสนุนการเพิ่มทุน

- บัญชีที่ ๑ จำนวน _____ บาท
- บัญชีที่ ๒ จำนวน _____ บาท
- บัญชีที่ ๓ จำนวน _____ บาท
- บัญชีอื่น ๆ จำนวน _____ บาท

๕. รายได้ของปีที่ผ่านมาทั้งหมด _____ บาท รายละเอียดมีดังนี้

- (๑) รายได้ดอกเบี้ยของเงินฝากธนาคารบัญชีที่ ๑ _____ บาท
รายได้ดอกเบี้ยเงินกู้จากบัญชีที่ ๑ _____ บาท
- (๒) รายได้ดอกเบี้ยของเงินฝากธนาคารบัญชีที่ ๒ _____ บาท
รายได้ดอกเบี้ยเงินกู้จากบัญชีที่ ๒ _____ บาท
- (๓) รายได้ดอกเบี้ยของเงินฝากธนาคารบัญชีที่ ๓ _____ บาท
รายได้ดอกเบี้ยเงินกู้จากบัญชีที่ ๓ _____ บาท
- (๔) รายได้ดอกเบี้ยของเงินฝากธนาคารบัญชีอื่นๆ _____ บาท
รายได้ดอกเบี้ยเงินกู้จากบัญชีอื่นๆ _____ บาท
- (๕) รายได้อื่นๆ _____ บาท

๖. ลูกหนี้ (รวมทุกบัญชี)

- (๑) จำนวนลูกหนี้ทั้งหมด _____ ราย จำนวนเงิน _____ บาท
- (๒) จำนวนลูกหนี้ปกติ _____ ราย จำนวนเงิน _____ บาท
- (๓) จำนวนลูกหนี้ที่ค้างชำระมากกว่า ๑ ปี แต่ไม่เกิน ๒ ปี _____ ราย
- (๔) จำนวนลูกหนี้ที่ค้างชำระมากกว่า ๒ ปี ขึ้นไป _____ ราย
- (๕) จำนวนลูกหนี้ที่มีการขอประนีประนอมหนี้ _____ ราย

๗. มีการจัดทำงบการเงินในปีที่ผ่านมา และถูกต้องตามมาตรฐานของ สทบ.

- มีการจัดทำถูกต้องตามที่ สทบ. กำหนด
- มีการจัดทำแต่ไม่ถูกต้องตามที่ สทบ. กำหนด
- ไม่มีการจัดทำ

๘. กรรมการกองทุนหมู่บ้าน/ชุมชนเมือง มีส่วนร่วมกับโครงการพัฒนาศักยภาพหมู่บ้านและ

ชุมชน (SML)

- การจัดประชาคม จัดประชาคม
 ไม่จัดประชาคม

เป็นคณะกรรมการโครงการพัฒนาศักยภาพหมู่บ้านและชุมชน (SML)

- เป็น จำนวน _____ คน
- ไม่เป็น จำนวน _____ คน

เป็นประธานคณะกรรมการโครงการพัฒนาศักยภาพหมู่บ้านและชุมชน (SML)

เป็น

ไม่เป็น เพราะ ไม่ต้องการ ไม่ได้รับเลือก อื่นๆ _____

ส่วนที่ ๓ ผลการประชุมสมาชิกกองทุนหมู่บ้านและชุมชนเมืองตามโครงการเพิ่มทุนกองทุนหมู่บ้านและชุมชนเมือง ระยะที่ ๓

(๑) กองทุนหมู่บ้านและชุมชนเมือง ได้มีการจัดประชุมสมาชิก เมื่อ _____ และมีมติเห็นชอบ ให้ขอเพิ่มทุนตามโครงการเพิ่มทุนกองทุนหมู่บ้านและชุมชนเมือง ระยะที่ ๓ แก่ กองทุน _____ และเห็นชอบให้ นาย/นาง/นางสาว _____ ตำแหน่ง _____ เป็นผู้ลงนามในแบบคำขอรับการสนับสนุนการเพิ่มทุนตามโครงการเพิ่มทุนกองทุนหมู่บ้านและชุมชนเมือง ระยะที่ ๓

ลงชื่อ

(.....)

ตำแหน่ง

**ผู้เสนอคำขอรับการสนับสนุนการเพิ่มทุน
ตามโครงการเพิ่มทุนกองทุนหมู่บ้านและชุมชนเมือง ระยะที่ ๓**

ส่วนที่ ๔ เอกสารประกอบคำขอรับการสนับสนุนการเพิ่มทุนระยะที่ ๓

- แบบคำขอรับการสนับสนุนการเพิ่มทุนกองทุนหมู่บ้านและชุมชนเมือง ระยะที่ ๓
- สำเนาหนังสือสำคัญแสดงการจดทะเบียนเป็นนิติบุคคล
- สำเนาการประชุมสมาชิก ที่มีมติให้ขอรับการสนับสนุนการเพิ่มทุน ตามโครงการเพิ่มทุนกองทุนหมู่บ้านและชุมชนเมือง ระยะที่ ๓ ไม่น้อยกว่ากึ่งหนึ่งของจำนวนสมาชิกที่เข้าร่วมประชุม

- สำเนาแผนการพัฒนาของกองทุนหมู่บ้านและชุมชนเมือง
- สำเนาคำสั่งหรือสำเนามติการประชุมคณะกรรมการกองทุนหมู่บ้านและชุมชนเมืองแต่งตั้งผู้ตรวจสอบภายใน

สำเนางบการเงินของสมุดบัญชีชุดที่ ๑ และสมุดบัญชีชุดที่ ๒ ปีที่ผ่านมา ตามมาตรฐานของสำนักงานกองทุนหมู่บ้านและชุมชนเมืองแห่งชาติ (สทบ.)

สำเนาสมุดบัญชีเงินฝากหรือรายงานการเคลื่อนไหวทางการเงิน (Statement) ที่ระบุเลขที่บัญชีของกองทุนหมู่บ้านและชุมชนเมือง บัญชีที่ ๑ และบัญชีที่ ๒ (ตั้งแต่ ๑ มกราคม ๒๕๕๓ จนถึงปัจจุบัน)

รายงานผลการดำเนินงานจากการได้รับการเพิ่มทุนกองทุนหมู่บ้านและชุมชนเมือง ระยะที่ ๒

เอกสารครบถ้วน

ลงชื่อ

(.....)

ประธาน / เลขานุการคณะกรรมการเครือข่ายกองทุนหมู่บ้านและชุมชนเมืองระดับตำบล/ระดับเขต

**ส่วนที่ ๕ ความเห็นในการเพิ่มทุนตามโครงการเพิ่มทุนกองทุนหมู่บ้านและชุมชนเมือง ระยะที่ ๓
ระดับอำเภอ / ระดับเขต**

ปัญหา/เรื่องร้องเรียนในปัจจุบัน

- มี ได้แก่.....
- ไม่มี

ความเห็นในการเพิ่มทุนกองทุนหมู่บ้านและชุมชนเมือง ระยะที่ ๓

- ควรให้การสนับสนุนการเพิ่มทุน
- ควรให้การสนับสนุนการเพิ่มทุนบางส่วน ประมาณ.....บาท
เนื่องจาก.....

- ยังไม่สมควรให้การสนับสนุนการเพิ่มทุน เนื่องจาก.....
- อื่น ๆ.....

ลงชื่อ

(.....)

ประธาน / เลขานุการคณะกรรมการสนับสนุนระดับอำเภอ / ระดับเขต กรุงเทพมหานคร

ส่วนที่ ๖ ความเห็นในการเพิ่มทุนตามโครงการเพิ่มทุนกองทุนหมู่บ้านและชุมชนเมือง ระยะที่ ๓
ระดับจังหวัด / ระดับกรุงเทพมหานคร

เห็นควรสนับสนุนให้เพิ่มทุน

เห็นควรสนับสนุนให้เพิ่มทุนกองทุนหมู่บ้านและชุมชนเมือง ระยะที่ ๓ บางส่วน

ประมาณ.....บาท เพราะ.....
.....
.....

ไม่เห็นควรสนับสนุนให้เพิ่มทุนกองทุนหมู่บ้านและชุมชนเมือง ระยะที่ ๓ เพราะ.....

.....
.....

อื่น ๆ.....

ลงชื่อ

(.....)

ประธาน / เลขานุการคณะกรรมการสนับสนุนระดับจังหวัด / ระดับกรุงเทพมหานคร

(ตัวอย่าง)

รายงานการประชุมกองทุนหมู่บ้านและชุมชนเมือง

กองทุน.....

วันที่.....

สถานที่.....

ผู้เข้าร่วมประชุม จำนวนคน (แนบเอกสารลายมือชื่อผู้เข้าร่วมประชุม)

เริ่มประชุมเวลา.....น.

.....เป็นประธานในที่ประชุม ได้กล่าวเปิดการประชุมและดำเนินการประชุมตามระเบียบวาระ ดังต่อไปนี้

วาระที่ ๑ เรื่องที่ประธานแจ้งให้ที่ประชุมทราบ

ประธานแจ้งให้ที่ประชุมทราบว่า.....

.....

วาระที่ ๒ เรื่องเพื่อทราบ

๒.๑ งบการเงิน

เห็นัญญกคณะกรรมการกองทุนฯ ได้รายงานผลการดำเนินงานด้านการเงินและบัญชีของกองทุนหมู่บ้าน/กองทุนชุมชนเมือง..... ดังนี้

.....

มติที่ประชุม.....

.....

๒.๒.....

.....

มติที่ประชุม.....

.....

วาระที่ ๓ เรื่องเพื่อพิจารณา

๓.๑ การขอรับการสนับสนุนการเพิ่มทุนระยะที่ ๓

ประธาน/เลขานุการที่ประชุมเสนอให้ที่ประชุมพิจารณาว่า.....

.....

มติที่ประชุม.....

.....

๓.๒ แผนการพัฒนากองทุนหมู่บ้านและชุมชนเมือง ประกอบด้วย แผนการใช้จ่ายเงินของกองทุนหมู่บ้านและชุมชนเมืองเพื่ออุดหนุนสมาชิกในการลงทุน / แผนการสร้างระบบสวัสดิภาพสวัสดิการแก่สมาชิกอย่างเป็นรูปธรรม / แผนการเพิ่มการออมเงินเพื่อประกันความเสี่ยงและสร้างวินัยทางการเงิน / แผนการขยายการรับสมาชิกกองทุนหมู่บ้านและชุมชนเมือง / รายงานผลการดำเนินงานการได้รับการเพิ่มทุนกองทุนหมู่บ้านและชุมชนเมือง ระยะที่ ๒

ประธาน/เลขานุการที่ประชุมเสนอให้ที่ประชุมพิจารณาว่า.....

.....

มติที่ประชุม.....

.....

๓.๓ มอบหมายผู้ดำเนินการและลงนามในคำขอสนับสนุนการเพิ่มทุน

.....
.....
.....

มติที่ประชุม.....
.....
.....

๓.๔ ข้อเสนออื่นในการขอเพิ่มทุน

.....
.....
.....

มติที่ประชุม.....
.....
.....

วาระที่ ๔ เรื่องอื่นๆ (ถ้ามี)

.....
.....
.....

มติที่ประชุม.....
.....
.....

ปิดประชุมเวลา.....

.....
(.....)

ผู้จัดบันทึกการประชุม

.....
(.....)

ผู้ตรวจบันทึกการประชุม

(ตัวอย่าง)

แผนการพัฒนากองทุนหมู่บ้านและชุมชนเมือง

กองทุนหมู่บ้าน/กองทุนชุมชนเมือง.....

๑. แผนการใช้จ่ายเงินของกองทุนหมู่บ้านและชุมชนเมือง

- ๑) การให้กู้ยืมกับสมาชิกกองทุนจำนวน.....บาท
- | | | |
|--------------------|------------------|----------------|
| ประเภทของผู้กู้ยืม | รายบุคคล.....ราย | วงเงิน.....บาท |
| | รายกลุ่ม.....ราย | วงเงิน.....บาท |
- กิจกรรมในการใช้เงินกู้
- | | | |
|-------------|---------------|----------------|
| การเกษตร | จำนวน.....ราย | วงเงิน.....บาท |
| ค้าขาย | จำนวน.....ราย | วงเงิน.....บาท |
| อุตสาหกรรม | จำนวน.....ราย | วงเงิน.....บาท |
| การบริการ | จำนวน.....ราย | วงเงิน.....บาท |
| การศึกษา | จำนวน.....ราย | วงเงิน.....บาท |
| ชำระหนี้ | จำนวน.....ราย | วงเงิน.....บาท |
| เหตุฉุกเฉิน | จำนวน.....ราย | วงเงิน.....บาท |
| อื่นๆ | จำนวน.....ราย | วงเงิน.....บาท |

๒) การจัดระบบสวัสดิภาพ สวัสดิการเพื่อสมาชิกกองทุน/เพื่อสาธารณประโยชน์

- จำนวน.....บาท
- สวัสดิภาพเพื่อสมาชิก จำนวน.....บาท
- (๑)
- (๒)
- (๓)
- สวัสดิการเพื่อสมาชิก จำนวน.....บาท
- (๑)
- (๒)
- (๓)
- สาธารณประโยชน์ จำนวน.....บาท
- (๑)
- (๒)
- (๓)

๒. แผนการสร้างระบบสวัสดิภาพ สวัสดิการแก่สมาชิกอย่างเป็นรูปธรรม

- ๑) แผนการจัดสวัสดิภาพเพื่อสมาชิกกองทุนหมู่บ้าน/ชุมชนเมือง ด้วยวิธีการ
- (๑)
- (๒)
- (๓)
- ๒) รูปแบบการจัดสวัสดิภาพ
- กองทุนหมู่บ้าน/ชุมชนเมืองดำเนินการเอง
- วิธีการ..... ระยะเวลา.....
- กองทุนหมู่บ้าน/ชุมชนเมืองดำเนินการร่วมกับเครือข่ายกองทุนหมู่บ้านและชุมชนเมือง
- วิธีการ..... ระยะเวลา.....
- กองทุนหมู่บ้าน/ชุมชนเมืองดำเนินการร่วมกับองค์กรอื่นในชุมชน
- วิธีการ..... ระยะเวลา.....

- ๓) แผนการจัดสวัสดิการเพื่อสมาชิกกองทุนหมู่บ้าน/ชุมชนเมือง ด้วยวิธีการ
- (๑)
- (๒)
- (๓)

- ๔) รูปแบบการจัดสวัสดิการ
- กองทุนหมู่บ้าน/ชุมชนเมืองดำเนินการเอง
วิธีการ..... ระยะเวลา.....
- กองทุนหมู่บ้าน/ชุมชนเมืองดำเนินการร่วมกับเครือข่ายกองทุนหมู่บ้านและชุมชนเมือง
วิธีการ..... ระยะเวลา.....
- กองทุนหมู่บ้าน/ชุมชนเมืองดำเนินการร่วมกับองค์กรอื่นในชุมชน
วิธีการ..... ระยะเวลา.....

๓. แผนการเพิ่มการออมเงินเพื่อประกันความเสี่ยงและสร้างวินัยทางการเงิน

- ๑) จำนวนเงินออม ในปัจจุบัน
- (๑) เงินหุ้น/สัจจะ.....บาท
- (๒) เงินฝาก/เงินออม.....บาท
- ๒) เป้าหมายการเพิ่มการออม จำนวน.....บาท
- ๓) ระยะเวลาดำเนินการ.....
- ๔) วิธีการเพิ่มการออมเงินเพื่อประกันความเสี่ยงและสร้างวินัยทางการเงิน
- (๑)
- (๒)
- (๓)
- (๔)
- (๕)

๔. แผนการขยายการรับสมาชิกกองทุนหมู่บ้านและชุมชนเมือง

- ๑) เป้าหมายสมาชิก ที่จะเพิ่มขึ้น.....คน
- ๒) ระยะเวลาดำเนินการ.....
- ด้วยวิธีการ (เช่น การรับสมัครสมาชิก, ลดดอกเบี้ยเงินกู้, ภูมิใจด้วยดอกเบี้ยเงินฝากๆ, จัดระบบสวัสดิการ, ฯลฯ
- (๑)
- (๒)
- (๓)
- (๔)
- (๕)

รายงานผลการดำเนินงานการเพิ่มทุนกองทุนหมู่บ้านและชุมชนเมือง ระยะที่ ๒

กองทุนหมู่บ้านหรือชุมชนเมือง
หมู่ที่ ตำบล..... อำเภอ..... จังหวัด

๑. กรณีได้รับเงินเพิ่มทุนกองทุนหมู่บ้านและชุมชนเมือง ระยะที่ ๒

(๑) ได้รับเงินเพิ่มทุนกองทุนหมู่บ้านและชุมชนเมือง ระยะที่ ๒ จำนวน _____ บาท

(๒) ผลการดำเนินงานจากการได้รับการเพิ่มทุนระยะที่ ๒

ยังไม่ได้นำไปใช้ประโยชน์

นำไปใช้ในการให้กู้เงินโดยมีสมาชิกกู้ยืมเงินเพิ่ม ดังนี้

สมาชิกใหม่เพิ่มเติม จำนวน _____ คน เป็นเงิน _____ บาท

สมาชิกเดิมได้รับเงินเพิ่มเติม จำนวน _____ คน เป็นเงิน _____ บาท

นำไปใช้ในการจัดสวัสดิภาพและสวัสดิการ ดังนี้

สวัสดิภาพเพิ่มเติมได้แก่ _____

สวัสดิการเพิ่มเติมได้แก่ _____

สมาชิกได้รับสวัสดิการเพิ่มขึ้น จำนวน _____ คน

สามารถขยายการรับสมาชิกเพิ่มขึ้น จำนวน _____ คน

การนำเงินไปใช้ประโยชน์อื่น(ระบุ) _____

๒. กรณียังไม่ได้รับเงินเพิ่มทุนกองทุนหมู่บ้านและชุมชนเมือง ระยะที่ ๒

ยังไม่ได้รับเงินเพิ่มทุนกองทุนหมู่บ้านและชุมชนเมือง ระยะที่ ๒ เนื่องจาก _____

เสนอขอเพิ่มทุนแล้วเมื่อวันที่ เดือน พ.ศ. แต่ยังไม่ได้รับโอนเงิน

(ระบุสาเหตุ) _____

ไม่เสนอขอรับเพิ่มทุนระยะที่ ๒ เนื่องจาก (ระบุสาเหตุ) _____

แบบบันทึกความเห็นการขอรับการสนับสนุนการเพิ่มทุนตามโครงการเพิ่มทุนกองทุนหมู่บ้านและชุมชนเมือง ระยะที่ ๓

กทบ.๑๔

อำเภอ / เขตจังหวัด.....

วันที่.....เดือน.....พ.ศ.

ธนาคาร.....

ที่	รหัสกองทุน	ชื่อกองทุน	หมู่ที่	ตำบล	ชื่อบัญชี	เลขที่บัญชี	สาขา	เลขที่ทะเบียนนิติบุคคล	ได้รับเงินเพิ่มทุนระยะที่ ๒ (บาท)	ฐานะการเงินหมุนเวียนปัจจุบัน				การกู้ยืมของสมาชิก		ผลการพิจารณาของคณะกรรมการสนับสนุนระดับอำเภอ /ระดับเขต			
										บัญชีที่ ๑	บัญชีที่ ๒	บัญชีที่ ๓	อื่นๆ	ราย	บาท	ควรสนับสนุน	ควรสนับสนุนบางส่วน	ยังไม่ควรสนับสนุน	

ลงชื่อ _____

()

ตำแหน่ง ประธาน / เลขานุการคณะกรรมการสนับสนุนระดับอำเภอ / ระดับเขต กรุงเทพมหานคร

แบบรายงานผลการเพิ่มทุนตามโครงการเพิ่มทุนกองทุนหมู่บ้านและชุมชนเมือง ระยะที่ ๓ ระดับจังหวัด / ระดับกรุงเทพมหานคร

กทบ.๑๕

จังหวัด.....

ธนาคาร _____

วันที่.....เดือน.....พ.ศ.

ที่	รหัสกองทุน	ชื่อกองทุน	หมู่ที่	ตำบล	อำเภอ	ชื่อบัญชี	เลขที่บัญชี	สาขา	เลขที่ทะเบียนนิติบุคคล	เอกสารประกอบคำขอเพิ่มทุน		การพิจารณาจากอำเภอ			การพิจารณาจากจังหวัด		
										ครบ	ไม่ครบ	ควรสนับสนุน	ควรสนับสนุนบางส่วน	ยังไม่ควรสนับสนุน	ควรสนับสนุน	ควรสนับสนุนบางส่วน	ยังไม่ควรสนับสนุน

ลงชื่อ _____

(_____)

ตำแหน่ง ประธาน / เลขานุการคณะกรรมการสนับสนุนระดับจังหวัด / ระดับกรุงเทพมหานคร

แบบรายงานผลการจัดเก็บและบันทึกข้อมูลตามโครงการเพิ่มทุนกองทุนหมู่บ้านและชุมชนเมือง ระยะที่ ๓

กทบ.๑๖

จังหวัด _____

สำนักงานกองทุนหมู่บ้านและชุมชนเมืองแห่งชาติ สาขา.....

ธนาคาร _____

วันที่.....เดือน.....พ.ศ.

ที่	รหัสกองทุน	ชื่อกองทุน	หมู่ที่	ตำบล	อำเภอ	ชื่อบัญชี	เลขที่บัญชี	สาขา	เลขที่ทะเบียนนิติบุคคล	เอกสารประกอบคำขอเพิ่มทุน		การพิจารณาจากอำเภอ			การพิจารณาจากจังหวัด			การบันทึกรายการ		การจัดประชุมประชาคมSML		
										ครบ	ไม่ครบ	ควรสนับสนุน	ควรสนับสนุนบางส่วน	ยังไม่ควรสนับสนุน	ควรสนับสนุน	ควรสนับสนุนบางส่วน	ยังไม่ควรสนับสนุน	บันทึก	ไม่ได้บันทึก	จัดประชุม	ไม่ได้จัดประชุม	

ลงชื่อ _____

()

ตำแหน่ง

ช่องทางในการประสานงาน

สำนักงานกองทุนหมู่บ้านและชุมชนเมืองแห่งชาติ (สทบ.)

- สำนักงานกองทุนหมู่บ้านและชุมชนเมืองแห่งชาติ
เลขที่ ๒๐๐ หมู่ ๔ ชั้น ๒๔ อาคารจัสมิน อินเทอร์เน็ตเซ็นทรัล
ถนนแจ้งวัฒนะ ตำบลปากเกร็ด อำเภอปากเกร็ด
จังหวัดนนทบุรี ๑๑๑๒๐
โทรศัพท์ : ๐ ๒๑๐๐ ๔๒๐๙ ต่อ ๒๔๓๒,๒๔๓๐
โทรสาร : ๐ ๒๑๐๐ ๔๒๐๖
<http://www.villagefund.or.th>
- สำนักงานกองทุนหมู่บ้านและชุมชนเมืองแห่งชาติสาขา ๑
เลขที่ ๒๓/๑ หมู่ที่ ๗ ต.ดอนแก้ว อ.แม่ริม
จ.เชียงใหม่ ๕๐๑๘๐
โทรศัพท์ : ๐ ๕๓๑๒ ๑๗๓๕
โทรสาร : ๐ ๕๓๑๒ ๑๗๑๑
- สำนักงานกองทุนหมู่บ้านและชุมชนเมืองแห่งชาติสาขา ๒
เลขที่ ๑๔๖/๑๒๙-๑๓๐ ถ.อินใจมี ต.ท่าอิฐ
อ.เมืองอุตรดิตถ์ จ.อุตรดิตถ์ ๕๓๐๐๐
โทรศัพท์ : ๐ ๕๕๔๑ ๒๑๔๕
โทรสาร : ๐ ๕๕๔๑ ๒๑๖๐
- สำนักงานกองทุนหมู่บ้านและชุมชนเมืองแห่งชาติสาขา ๓
เลขที่ ๓๖/๕ ถ.บรมไตรโลกนารถ ต.ในเมือง
อ.เมืองพิษณุโลก จ.พิษณุโลก ๖๕๐๐๐
โทรศัพท์ : ๐ ๕๕๒๕ ๙๓๙๐
โทรสาร : ๐ ๕๕๒๕ ๙๓๙๑
- สำนักงานกองทุนหมู่บ้านและชุมชนเมืองแห่งชาติสาขา ๔
เลขที่ ๓๐๘ หมู่ที่ ๑๖ ถ.แจ้งสนิท ต.เหนือเมือง
อ.เมืองร้อยเอ็ด จ.ร้อยเอ็ด ๔๕๐๐๐
โทรศัพท์ : ๐ ๔๓๕๑ ๒๕๕๔ , ๐ ๔๓๕๑ ๒๓๘๒
โทรสาร : ๐ ๔๓๕๑ ๒๓๖๕
- สำนักงานกองทุนหมู่บ้านและชุมชนเมืองแห่งชาติสาขา ๕
เลขที่ ๑๖๔/๗ ต.ในเมือง อ.เมืองขอนแก่น
จ.ขอนแก่น ๔๐๐๐๐
โทรศัพท์ : ๐ ๔๓๒๗ ๐๒๕๑ - ๒
โทรสาร : ๐ ๔๓๒๗ ๐๒๕๓
- สำนักงานกองทุนหมู่บ้านและชุมชนเมืองแห่งชาติสาขา ๖
เลขที่ ๕๓/๔-๕ ถ.หมากแข้ง ต.หมากแข้ง
อ.เมืองอุดรธานี จ.อุดรธานี ๔๑๐๐๐
โทรศัพท์ : ๐ ๔๒๒๒ ๒๐๗๖
โทรสาร : ๐ ๔๒๒๒ ๑๙๙๐
- สำนักงานกองทุนหมู่บ้านและชุมชนเมืองแห่งชาติสาขา ๗
เลขที่ ๒๘๓/๖-๗ ซ.มิตรภาพ ๑๕ ถ.มิตรภาพ
ต.ในเมือง อ.เมืองนครราชสีมา
จ.นครราชสีมา ๓๐๐๐๐
โทรศัพท์ : ๐ ๔๔๒๒ ๒๗๘๗ - ๘
โทรสาร : ๐ ๔๔๒๒ ๒๗๘๙
- สำนักงานกองทุนหมู่บ้านและชุมชนเมืองแห่งชาติสาขา ๘
เลขที่ ๘ ซ.ชยางกูร ๓๔ ถ.ชยางกูร ต.ในเมือง
อ.เมืองอุบลราชธานี จ.อุบลราชธานี ๓๔๐๐๐
โทรศัพท์ : ๐ ๔๕๓๒ ๓๐๓๒
โทรสาร : ๐ ๔๕๓๑ ๓๗๔๒
- สำนักงานกองทุนหมู่บ้านและชุมชนเมืองแห่งชาติสาขา ๙
เลขที่ ๓๙๖/๑๐๒ หมู่ที่ ๔ ต.มะขามเตี้ย ถ.ชนเกษม
อ.เมืองสุราษฎร์ธานี จ.สุราษฎร์ธานี ๘๔๐๐๐
โทรศัพท์ : ๐ ๗๗๒๘ ๙๖๓๑ - ๒
โทรสาร : ๐ ๗๗๒๘ ๙๖๓๒
- สำนักงานกองทุนหมู่บ้านและชุมชนเมืองแห่งชาติสาขา ๑๐
เลขที่ ๕๘๐ และ ๕๘๒ หมู่ที่ ๒ ต.พะวง อ.เมืองสงขลา
จ.สงขลา ๙๐๑๐๐
โทรศัพท์ : ๐ ๗๔๓๓ ๓๒๖๒
โทรสาร : ๐ ๗๔๓๓ ๓๒๖๓
- สำนักงานกองทุนหมู่บ้านและชุมชนเมืองแห่งชาติสาขา ๑๑
เลขที่ ๖๒๕ ถ.สุขุมวิท ต.เหมือง อ.เมืองชลบุรี
จ.ชลบุรี ๒๐๐๐๐
โทรศัพท์ : ๐ ๓๘๑๑ ๓๗๐๘-๙
โทรสาร : ๐ ๓๘๑๑ ๓๗๑๐
- สำนักงานกองทุนหมู่บ้านและชุมชนเมืองแห่งชาติสาขา ๑๒
เลขที่ ๒๖๐/๑๗ หมู่ที่ ๒ ต.เจดีย์หัก อ.เมืองราชบุรี
จ.ราชบุรี ๗๐๐๐๐
โทรศัพท์ : ๐ ๓๒๓๒ ๗๕๗๑
โทรสาร : ๐ ๓๒๓๒ ๗๕๗๐
- สำนักงานกองทุนหมู่บ้านและชุมชนเมืองแห่งชาติสาขา ๑๓
เลขที่ ๙๖/๒ หมู่ที่ ๖ ต.โพตลาดแก้ว อ.ท่าม่วง จ.สุพรรณบุรี ๑๕๑๕๐
โทรศัพท์ : ๐ ๓๖๖๔ ๕๒๓๙
โทรสาร : ๐ ๓๖๖๔ ๕๑๖๑